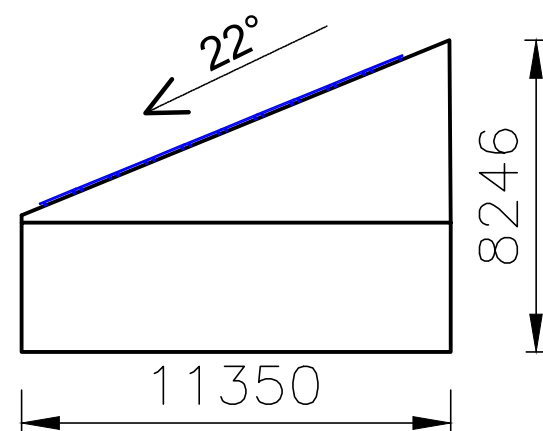
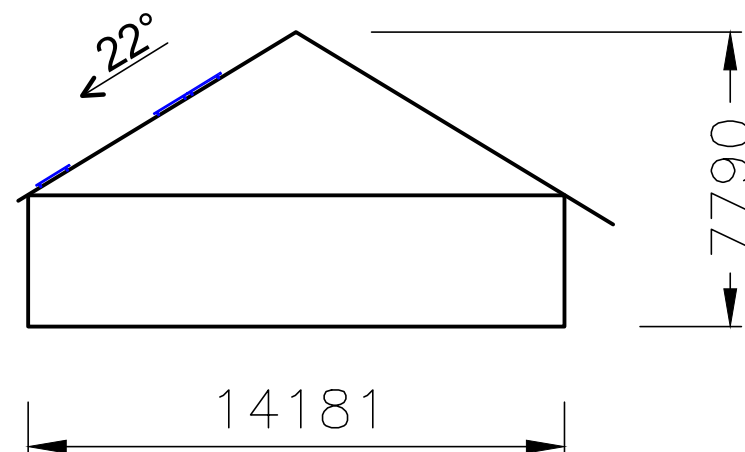


ŘEZ A - A'



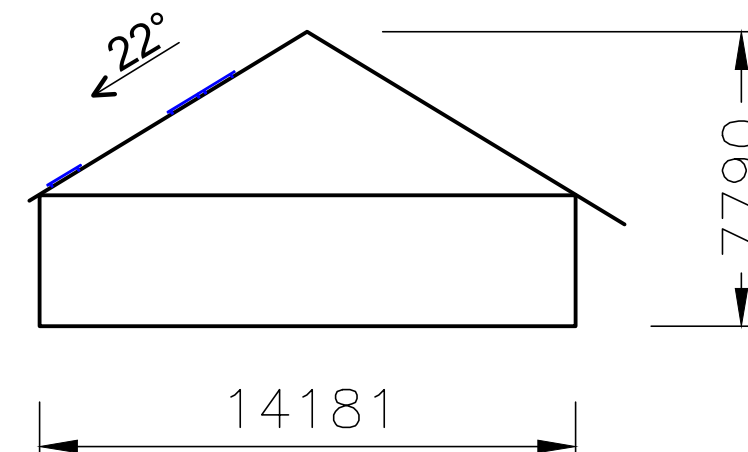
Parcela č.2610/14
56x450Wp=25,2kWp

ŘEZ B - B'



Parcela č.2610/16
15x450Wp=6,7kWp

ŘEZ C - C'




Parcela č.2610/15
15x450Wp=6,7kWp



LEGENDA:



Panel 2094x1038x35mm, 450Wp
86x450Wp=38,7kWp

Vypracoval:		HIP:	Generální projektant:			
Ing. Maroš Ďurica, PhD.		Ing. Michal Žlebek		TECHNICKÁ UNIVERZITA OSTRAVA	CENTRUM ENERGETICKÝCH A ENVIRONMENTÁLNÍCH TECHNOLOGIÍ	VÝZKUMNÉ ENERGETICKÉ CENTRUM
Kontroloval:		Zodpovědný projektant:				
Jakub Meca		Ing. Milan Navrátil	17. listopadu 2172/15, 708 33 Ostrava-Poruba			
Projekt	Instalace FVE na střechách zařízení Domečky Rychnov nad Kněžnou					
Projektant profese	VŠB-TU Ostrava, CEET, Výzkumné energetické centrum			Zákaznické číslo 22_320		
Investor	Jiráskova 1612, Rychnov nad Kněžnou, 516 01			Stupeň PD	DSP	Paré
Místo stavby	parc.č.2610/14,č.2610/15,č.2610/16, k.ú. R. nad K. [744107]			Datum	01/2023	
Stavební objekt	SO 100 - Fotovoltaická elektrárna			Formát	A3	
Díl projektu				Měřítko	-	
Název dokumentu	Řezy FVE			Číslo výkresu 22-320-5S1-16		Revize 0
© TATO DOKUMENTACE JE NAŠIM DUŠEVNÍM VLASTNICTVÍM. KOPÍROVÁNÍ A JINÉ ROZŠÍŘOVÁNÍ BEZ SOUHLASU VŠB - TUO VEC ENERGETICKÉ SLUŽBY JE PROTIPRÁVNÍ.						